

12月の動態

人口	14,947	人
男	7,177	人
女	7,770	人
世帯	2,684	世帯
転入	20	人
転出	21	人
出生	17	人
死亡	8	人

発行所 群馬県甘楽郡甘楽町小幡電話(小幡)44
 編集 総務課 広報係
 印刷所 誠確堂印刷所

一、町民税 第四期

◎納期内完納は、奨励金である、延滞金をとられない、いちばんとくです。

待っている愛の金品

歳末助け合いにご協力を

毎年12月になると、全国各地で「歳末助け合い運動」が展開されます。

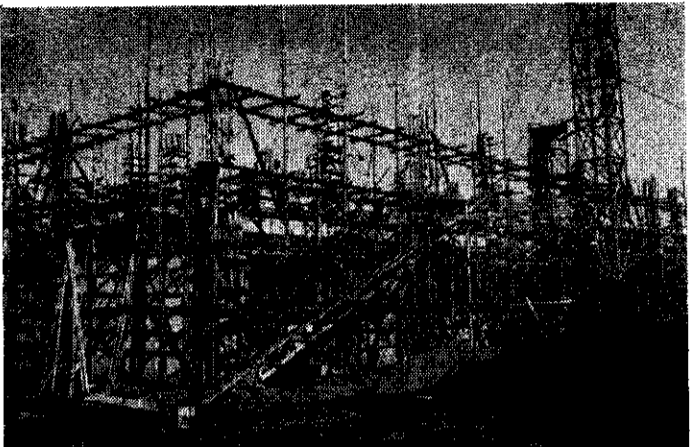
この歳末助け合い運動は、生活の苦しさから、心よい越年がでない人々に金品を贈ってみんなそろって明るい気持ちでとし越しをするために行なわれます。

甘楽町にも、母子家庭、生活扶助受給家庭、長期病氣による困っている家庭など、いかにしてお正月を迎えようかととまどっている家庭が二百世帯もあり

正月の「まつかさざり」

まつをさらずに代用品で

いよいよ正月が近づきました。このころになると森林をもつ人たちが頭をなやますことは、まつかさざりのまつをさられることです。しんまつはもちろん、枝まつでも先端をやたらにきられらると、成育が悪くなります。みなさん、正月のまつかさざり用品ですませましょう。



コンクリート打ち込み 12月中に終わる

第一中学校の建築工事は12月7日現在一階のコンクリート打ち込みを完了し、いよいよ校舎の形態を見せてきました。係員の話によると、ブロック積みは9日に完了し、18日に仮り枠(せき板)工事を完了予定で、12月末には、コンクリート打ち込みが完了することです。

甘楽町住民は、皆さんの誠実な仕事に、大きい期待を寄せています。

☆たすけあい運動

一品もちより…… (1日~31日)
 「せたくしていただいたら一枚といわず半分さしあげます」



牛のカンテツ

牛にとつておそろしい病氣といえは、まず肝テツ病があげられます。肝テツ病というのは、木の芽の形をした肝テツという寄生虫の

一二薬局から贈り物

さる11月15日に行なわれた国民健康保険事業の乳児表彰式にのぞみ、次の二薬局から森永ビスケットなどを寄贈されたのでお知らせします。

ト六箱、セルロイド製おもちゃ、
 田中薬局よりベビーパケツ六個、パウダー六個
 なお、以上をいただいた国保では、ベビー群馬予選出場乳児にビスケット、当日表彰乳児に二個ずつ、各地区の最優良乳児にベビーパケツとパウダーを差し上げました。(国保係)

各区の投票率

一位は第五区

衆議院議員選挙の結果から

さる11月20日に行なわれた衆議院議員選挙で、甘楽町は八八・八八%という投票率で、前回の八七・八九%を上まわる好成績をあげました。これは、甘楽町住民の選挙に対する認識が高められたものとして、真に喜ばしいかぎりです。

うその面積は

一筆調査する

農家の皆さん、麦の共済細目書を提出しましたか！
 前年とくらべて耕作面積が著しく減少したとき、または、農林統計に記されている面積との差が大きい場合は、個人別あるいは、部落別に一筆ずつの作付け実態調査を実施することになります。

新生活運動の標語を懸賞募集します

- 募集対象は次のとおりです。
 1、趣旨 広く県内一般、学生、生徒および児童を対象として標語の作成を通じて新生活運動の趣旨を普及し、啓発する。
- 応募の内容および方法
 新生活運動の趣旨である不合理な慣習や、因習の打破による健全な精神生活の建設、金銭、労力、時間、消費物資等のむだをなくし、消費生活の合理化など、よりよき生活の建設を直接又は間接に読みこんでいるもの。
- 方法
 (1) 応募は一人一点とし、一般の部(一般および学生)ならびに生徒児童の部(高等学校、中学校、小学校)とする。
 (2) 応募は原則としてはがきとする。
 (3) はがきの裏面に一般は住所、氏名、職業を、学生、生徒、児童は市町村名、学校名、学年、氏名を明記のこと。
 (4) 応募作品は未発表のものであること。
 (5) 応募作品は一切返戻しない。
 (6) 応募期間 昭和35年12月1日から昭和36年1月10日まで(最終日の消印あるものは有効とする)。
- あて先 前橋市曲輪町六六番地、群馬県総務部企画文教課内
 群馬県新生活実践連絡協議会
- 審査および入賞 県ならびに新生活運動関係団体の役員に委嘱して審査する。
 入賞は次のとおり決定する。
 一般の部、生徒児童の部ともに一等一点、二等二点、三等三点とし、それぞれ賞状および賞品を贈る。
- 発表 入賞者は36年2月上旬新聞紙上に発表する。

衆議院議員選挙、区別投票率表

35.11月20日執行

順位	区名	有権者数	投票者数	投票率
1	第5区	242	233	96.28
2	第21区	167	157	94.01
3	第1区	482	453	93.98
4	第10区	380	353	92.89
5	第28区	218	202	92.66
6	第3区	329	301	92.05
7	第2区	576	529	91.49
8	第8区	61	55	90.98
9	第12区	286	260	90.91
10	第23区	321	291	90.65
11	第27区	202	183	90.59
12	第26区	444	402	90.54
13	第6区	394	355	90.10
14	第9区	335	300	89.29
15	第18区	204	182	89.22
16	第4区	493	439	89.05
17	第19区	220	195	88.64
18	第15区	297	260	87.54
19	第25区	446	388	87.00
20	第7区	628	546	86.94
21	第24区	309	267	86.41
22	第17区	279	240	86.02
23	第20区	270	232	85.93
24	第22区	372	315	84.68
25	第16区	135	114	84.44
26	第13区	102	86	84.31
27	第14区	87	72	82.76
28	第11区	461	359	77.87
計		8,739	7,767	88.88

今月の納税は二十五日までにお願ひします