

甘楽町の給与・定員管理等について

1 総括

(1) 人件費の状況（普通会計決算）

区分	住民基本台帳人口 (24年度末)	歳出額 A	実質収支	人件費 B	人件費率 B/A	(参考) 23年度の人件費率
平成24年度	人 13,893	千円 5,107,353	千円 128,324	千円 908,002	% 17.8	% 18.4

(2) 職員給与費の状況（普通会計決算）

区分	職員数 A	給与費				(参考)一人当たり 給与費 B/A	(参考)類似団体平均 一人当たり給与費
		給料 千円	職員手当 千円	期末・勤勉手当 千円	計 B 千円		
平成24年度	人 95	千円 370,808	千円 58,645	千円 136,488	千円 565,941	千円 5,957	千円 5,466

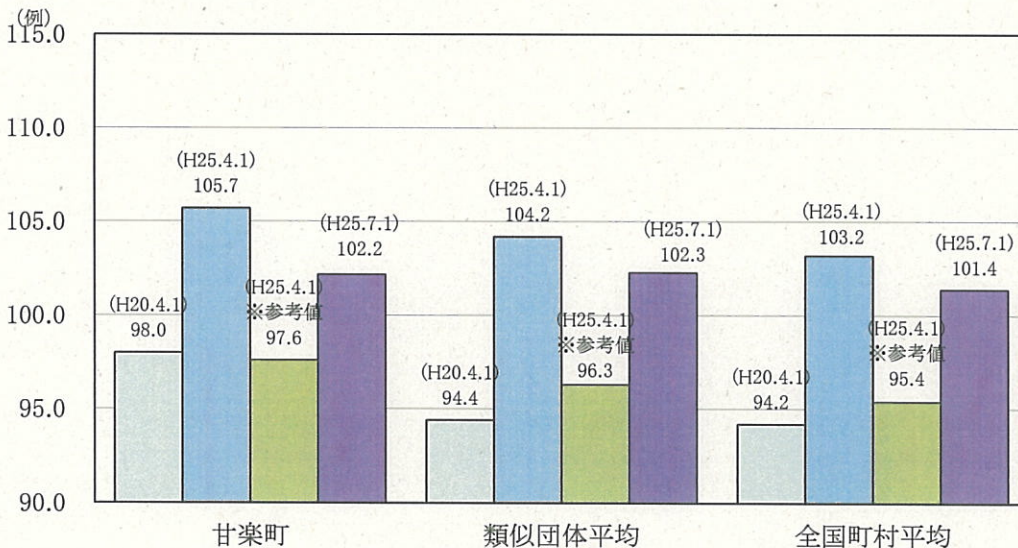
- (注) 1 職員手当には退職手当を含まない。
2 職員数は、平成24年4月1日現在の人数である。

(3) 特記事項

(給与減額の状況)

国の要請等を踏まえた減額措置の取組	減額実施期間
実施	平成25年7月1日から平成26年3月31日
減額措置の内容	
(給料) 【H25.4.1ラスパイレス指数 105.7%、参考値 97.6%、減額時点のラスパイレス指数 102.2%】 行政職給料表1～3級を1.5%、4級を4.3%、5級を5.0%、6級を5.5%それぞれ減額	

(4) ラスパイレス指数の状況



- (注) 1 ラスパイレス指数とは、全地方公共団体の一般行政職の給料月額を同一の基準で比較するため、国の職員数（構成）を用いて、学歴や経験年数の差による影響を補正し、国の行政職給料表（一）適用職員の俸給月額を100として計算した指数。
2 「類似団体平均」とは、人口規模、産業構造が類似している団体のラスパイレス指数を単純平均したものである。
3 「参考値」は、国家公務員の時限的な（2年間）給与改定・臨時特例法による給与減額措置が無いとした場合の値である。

2 職員の平均給与月額、初任給等の状況

(1) 職員の平均年齢、平均給料月額及び平均給与月額の状況（平成25年4月1日現在）

①一般行政職

区分	平均年齢	平均給料月額	平均給与月額	平均給与月額 (国比較ベース)
甘楽町	43.8 歳	330,579 円	391,762 円	366,673 円
群馬県	43.5 歳	344,073 円	413,916 円	375,483 円
国	43.1 歳	307,220 (332,446) 円	—	376,257 (405,463) 円
類似団体	42.3 歳	314,293 円	354,477 円	338,543 円

②技能労務職

区分	公務員					民間			参考 A/B
	平均年齢	職員数	平均給料月額	平均給与月額 (A)	平均給与月額 (国比較ベース)	対応する民間 の類似職種	平均年齢	平均給与月額 (B)	
甘楽町	35.9歳	3人	218,533 円	252,400 円	251,733 円	—	—	—	—
うち給食調理員	35.9歳	3人	218,533 円	252,400 円	251,733 円	調理士	43.3歳	242,100 円	1.05
群馬県	49.8歳	134人	332,324 円	367,040 円	355,191 円	—	—	—	—
国	49.9歳	3,272人	272,119 (286,850) 円	—	309,534 (325,400) 円	—	—	—	—
類似団体	50.6歳	6人	286,890 円	303,100 円	295,325 円	—	—	—	—

区分	参 考		
	年収ベース(試算値)の比較		
	公務員 (C)	民間 (D)	C/D
甘楽町	—	—	—
うち給食調理員	3,928,300 円	3,295,400 円	1.19

※民間データは、賃金構造基本統計調査において公表されているデータを使用している。(平成22～24年の3ヶ年平均)

※技能労務職の職種と民間の職種等の比較にあたり、年齢、業務内容、雇用形態等の点において完全に一致しているものではない。

※年収ベースの「公務員(C)」及び「民間(D)」のデータは、それぞれ平均給与月額を12倍したものに、公務員においては前年度に支給された期末・勤勉手当、民間においては前年に支給された年間賞与の額を加えた試算値である。

③教育職

区分	平均年齢	平均給料月額	平均給与月額
甘楽町	49.7 歳	351,988 円	382,314 円
群馬県	44.5 歳	383,335 円	425,393 円
類似団体	41.2 歳	301,632 円	321,939 円

(注) 1 「平均給料月額」とは、平成25年4月1日現在における各職種ごとの職員の基本給の平均である。

2 「平均給与月額」とは、給料月額と毎月支払われる扶養手当、地域手当、住居手当、時間外勤務手当などのすべての諸手当の額を合計したものであり、地方公務員給与実態調査において明らかにされているものである。

また、「平均給与月額(国比較ベース)」は、比較のため、国家公務員と同じベース(=時間外勤務手当等をおを除いたもの)で算出している。

3 国家公務員欄における「平均給料月額」及び「平均給与月額(国比較ベース)」の括弧書きは、給与改定・臨時特例法による給与減額措置がないとした場合の値(減額前)である。

(2) 職員の初任給の状況（平成25年4月1日現在）

区分		甘楽町	群馬県	国
一般行政職	大学卒	172,200 円	177,300 円	163,987(172,200) 円
	高校卒	140,100 円	143,400 円	133,418(140,100) 円
技能労務職	高校卒	140,100 円	139,000 円	— 円
	中学卒	— 円	— 円	— 円
教育職	大学卒	— 円	197,900 円	— 円
	短大卒	152,800 円	— 円	— 円
	高校卒	— 円	— 円	— 円

(注) 国家公務員欄における括弧書きは、給与改定・臨時特例法による給与減額措置がないとした場合の値(減額前)である。

(3) 職員の経験年数別・学歴別平均給料月額状況（平成25年4月1日現在）

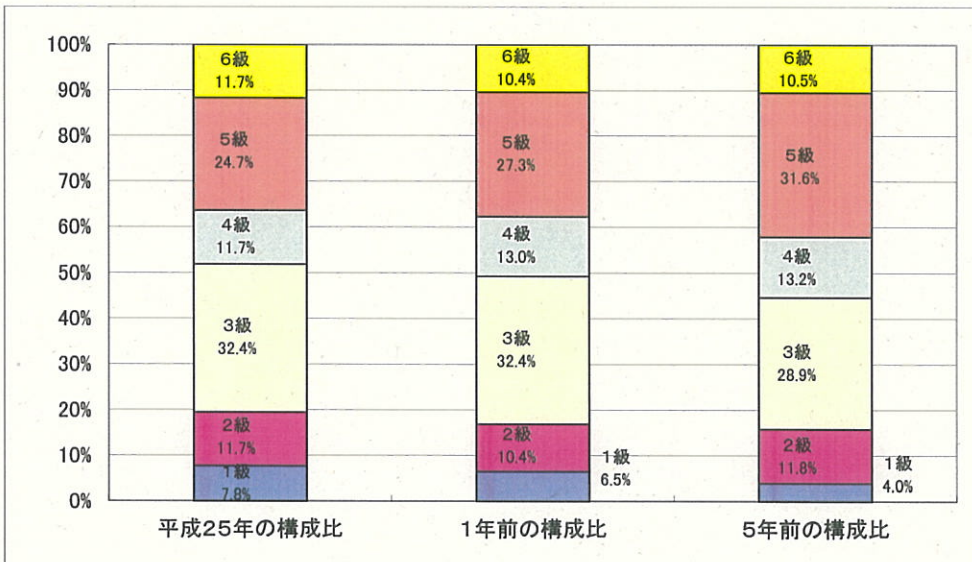
区 分		経験年数10年	経験年数20年	経験年数25年	経験年数30年
一般行政職	大学卒	— 円	— 円	387,500 円	407,796 円
	短大卒	240,600 円	321,900 円	— 円	392,900 円
	高校卒	— 円	305,900 円	363,900 円	386,800 円
技能労務職	高校卒	— 円	— 円	— 円	— 円
	中学卒	— 円	— 円	— 円	— 円
教育職	大学卒	— 円	— 円	— 円	— 円
	短大卒	— 円	— 円	— 円	352,994 円
	高校卒	— 円	— 円	— 円	— 円

3 一般行政職の級別職員数等の状況

(1) 一般行政職の級別職員数及び給料表の状況（平成25年4月1日現在）

区 分	標準的な職務内容	職員数	構成比	1号給の給料月額	最高号給の給料月額
1 級	主事補の業務 主事の業務	6 人	7.8 %	135,600 円	243,700 円
2 級	困難な職務を行う主事の業務	9 人	11.7 %	185,800 円	307,800 円
3 級	主任の業務	25 人	32.4 %	222,900 円	354,700 円
4 級	主査の業務 係長の業務	9 人	11.7 %	261,900 円	388,300 円
5 級	補佐の業務	19 人	24.7 %	289,200 円	400,600 円
6 級	課長の業務	9 人	11.7 %	320,600 円	422,600 円

- (注) 1 甘楽町の給与条例に基づく給料表の級区分による職員数である。
 2 標準的な職務内容とは、それぞれの級に該当する代表的な職務である。



(注) 平成18年に8級制から6級制に変更している。(旧給料表の1級及び2級並びに4級及び5級をそれぞれ統合)

(2) 昇給への勤務成績の反映状況

平成24年度における昇給への勤務成績の反映状況 (最高号俸到達者、育児休業期間有の者、病気休業期間有の者、新入職員を除く)	
7号昇給	1人
6号昇給	1人
4号昇給 (一般職員55才未満)	58人 (標準)
3号昇給 (特定管理職員55才未満)	13人 (標準)
2号昇給 (一般職員55才以上)	6人 (標準)
2号昇給 (特定管理職員55才以上)	13人 (標準)

4 職員の手当の状況

(1) 期末手当・勤勉手当

甘 楽 町		群 馬 県		国	
1人当たり平均支給額(24年度) 1,466 千円		1人当たり平均支給額(24年度) 1,580 千円		—	
(24年度支給割合) 期末手当 2.60 月分 勤勉手当 1.35 月分 (1.45)月分 (0.65)月分		(24年度支給割合) 期末手当 2.60 月分 勤勉手当 1.35 月分 (1.45)月分 (0.65)月分		(24年度支給割合) 期末手当 2.60 月分 勤勉手当 1.35 月分 (1.45)月分 (0.65)月分	
(加算措置の状況) 職制上の段階、職務の級等による加算措置 ・役職加算 5~15%		(加算措置の状況) 職制上の段階、職務の級等による加算措置 ・役職加算 5~20% ・管理監督者加算 10~25%		(加算措置の状況) 職制上の段階、職務の級等による加算措置 ・役職加算 5~20% ・管理職加算 10~25%	

(注) ()内は、再任用職員に係る支給割合である。

【参考】 勤勉手当への勤務成績の反映状況 (一般行政職)

一律支給

(2) 退職手当 (平成25年4月1日現在)

甘 楽 町			国		
(支給率)	自己都合	勸奨・定年	(支給率)	自己都合	勸奨・定年
勤続20年	23.03 月分	28.7875 月分	勤続20年	23.03 月分	28.7875 月分
勤続25年	32.83 月分	38.955 月分	勤続25年	32.83 月分	38.955 月分
勤続35年	46.55 月分	55.86 月分	勤続35年	46.55 月分	55.86 月分
最高限度額	55.86 月分	55.86 月分	最高限度額	55.86 月分	55.86 月分
その他の加算措置 定年前早期退職特例措置 2~20%加算			その他の加算措置 定年前早期退職特例措置 2~20%加算		
1人当たり平均支給額 25,702 千円					

(注) 退職手当の1人当たり平均支給額は、平成24年度に退職した職員に支給された平均額である。

(3) 地域手当

(平成25年4月1日現在)

支給実績(平成24年度決算)		110 千円	
支給職員1人当たり平均支給年額(平成24年度決算)		110,000 円	
支給対象地域	支給率	支給対象職員数	国の制度(支給率)
群馬県前橋市	3 %	1 人	3 %

(4) 特殊勤務手当 (平成25年4月1日現在)

支給実績(平成24年度決算)	0 千円
支給職員1人当たり平均支給年額(平成24年度決算)	0 円
職員全体に占める手当支給職員の割合(平成24年度)	0.0 %
手当の種類(手当数)	2

手当の名称	主な支給対象職員	主な支給対象業務	支給実績 (平成24年度決算)	左記職員に対する支給 単価
感染症等防疫作業手当	感染症予防法等に定める防疫 作業等に従事した職員	同左	0千円	日額1,000円
行路病人、死亡人処置手当	行路病人又は死亡人の処置に 従事した職員	同左	0千円	1件1日行路病人1,000円 死亡人 2,000円

(5) 時間外勤務手当

支給実績(平成24年度決算)	12,559 千円
職員1人当たり平均支給年額(平成24年度決算)	228 千円
支給実績(平成23年度決算)	13,066 千円
職員1人当たり平均支給年額(平成23年度決算)	167 千円

(6) その他の手当 (平成25年4月1日現在)

手当名	内容及び支給単価	国の制度 との異同	国の制度と 異なる内容	支給実績 (平成24年度決算)	支給職員1人当たり 平均支給年額 (平成24年度決算)
扶養手当	扶養親族のある職員に支給 (支給額) ・配偶者 13,000円 ・配偶者以外 (子、父母、祖父母等) 各 6,500円 ・教育加算(16歳年度 初め～22歳年度末) 5,000円	同		12,053 千円	141,912 円
住居手当	住宅を借受け月額12,000 円以上の家賃を支払って いる職員 ・家賃23,000円以下 家賃-12,000円 ・家賃23,000円を超え 55,000円未満 (家賃-23,000円)× 1/2+11,000円 ・家賃55,000円以上 27,000円	同		2,874 千円	23,568 円
通勤手当	通勤距離が片道2km以上 である職員に支給 ①交通機関等の利用者 6箇月定期券等の価 額により一括支給。 ただし、55,000円が 支給限度額 ②自動車等の交通用具 使用者 通勤距離に応じ月額 2,000円～24,500円を 毎月支給	同		2,136 千円	23,100 円
管理職手当	管理又は監督の地位にあ る職員に支給 (定額支給) ・課長 56,100円 ・補佐 44,600円 ・係長 33,700円 ・主査 26,900円 ※10%削減			24,079 千円	242,196 円
休日勤務手当	祝日法による休日等に勤 務した職員に支給 (支給額) 勤務1時間当たりの 給与額×135/100 ×勤務時間数	同		59 千円	1,356 円
宿日直手当	宿日直勤務を行った職員 に支給 (支給額) 4,200円/1回	同		2,541 千円	21,084 円

5 特別職の報酬等の状況（平成25年4月1日現在）

区 分		給 料		月 額		等
給 料	町 長	650,000 円	()	(参考)類似団体における最高/最低額 846,000 円/ 517,200 円		
	副町長	526,000 円	()	676,000 円/ 508,500 円		
報 酬	議 長	276,000 円	()	340,000 円/ 247,000 円		
	副 議 長	214,000 円	()	270,000 円/ 191,100 円		
	議 員	200,000 円	()	260,000 円/ 172,900 円		
期 末 手 当	町 長	(平成24年度支給割合)				
	副町長	3.95		月分		
退 職 手 当	議 長	(平成24年度支給割合)				
	副 議 長 議 員	3.95		月分		
備 考	町 長	(算定方式)		(1期の手当額)	(支給時期)	
	副町長	在職年方式		13,520 千円	任期終了時	
		在職年方式		6,312 千円	任期終了時	
備 考						

- (注) 1 給料及び報酬の()内は、減額措置を行う前の金額である。
 2 退職手当の「1期の手当額」は、4月1日現在の給料月額及び支給率に基づき、1期(4年=48月)勤めた場合における退職手当の見込額である。

6 職員数の状況

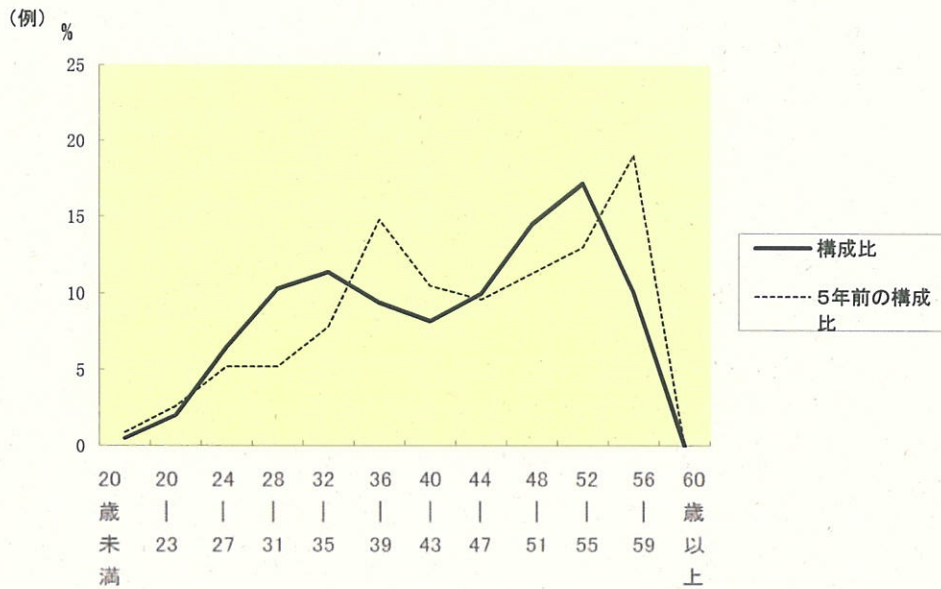
(1) 部門別職員数の状況と主な増減理由

(各年4月1日現在)

部 門	区 分	職 員 数		対前年 増減数	主な増減理由	
		平成24年	平成25年			
普 通 会 計 部 門	一 般 行 政 部 門	議会	2	2	1 2 3 △4 △1	国の緊急対策事業の業務量増加等による増 国の緊急対策事業の業務量増加等による増 <参考> 人口1万人当たり職員数 50.39 人 (類似団体の人口1万人当たり職員数 74.85 人)
		総務	27	27		
		税務	8	8		
		労働	7	8		
		農林水産	2	2		
		商工	5	7		
		土木	9	9		
衛生	7	7				
	計	67	70	3	<参考> 人口1万人当たり職員数 67.66 人 (類似団体の人口1万人当たり職員数 94.01 人)	
	教育部門	28	24	△4	統合中学建設による配置換、育児休業者の配置換による減	
	消防部門					
	小 計	95	94	△1	<参考> 人口1万人当たり職員数 67.66 人 (類似団体の人口1万人当たり職員数 94.01 人)	
公 営 会 企 業 部 等 門	水 道 下 水 道 其 他	水道	7	7		
		下水道	3	3		
		その他	11	11		
	小 計	21	21			
合 計		116 [139]	115 [139]	△1 []	<参考> 人口1万人当たり職員数 82.78 人	

- (注) 1 職員数は一般職に属する職員数である。
 2 []内は、条例定数の合計である。

(2) 年齢別職員構成の状況 (平成25年4月1日現在)



区分	20歳未満	20歳23歳	24歳27歳	28歳31歳	32歳35歳	36歳39歳	40歳43歳	44歳47歳	48歳51歳	52歳55歳	56歳59歳	60歳以上	計
職員数	1人	3人	6人	6人	9人	17人	12人	11人	13人	15人	22人	0人	115人

(3) 職員数の推移

(単位:人・%)

部門別	平成20年	平成21年	平成22年	平成23年	平成24年	平成25年	過去5年間の増減数(率)
一般行政	70	69	68	68	67	70	0(0%)
教育	27	27	28	27	28	24	△3(-11.1%)
普通会計	97	96	96	95	95	94	△3(-3.1%)
公営企業等会計	22	23	22	20	21	21	△1(-4.5%)
総合計	119	119	118	115	116	115	△4(-3.4%)

(注) 1 各年における定員管理調査において報告した部門別職員数。
 2 合併した団体にあつては、合併前の年については合併前の旧団体の合計職員数。

7 公営企業職員の状況

(1) 水道事業

① 職員給与費の状況

決算

区分	総費用 A	純損益又は実 質収支	職員給与費 B	総費用に占める 職員給与費比率 B/A	(参考) H23年度の総費用に占 める職員給与費比率
平成24 年度	千円 178,267	千円 34,491	千円 41,416	% 23.2	% 22.1

(注) 資本勘定支弁職員に係る職員給与費を含む。

区分	職員数 A	給 与 費				一人当たり 給与費 B/A	(参考)市町村平均 一人当たり給与費 千円
		給 料	職員手当	期末・勤勉手当	計 B		
平成24 年度	人 7	千円 28,885	千円 2,650	千円 9,881	千円 41,416	千円 5,917	千円 6,258

(注) 1 職員手当には退職給与金を含まない。
2 職員数は、平成24年4月1日現在の人数である。

② 職員の基本給、平均月収額及び平均年齢の状況 (平成25年4月1日現在)

区分	平均年齢	基本給	平均月収額
甘楽町	39.3 歳	319,400 円	477,084 円
団体平均	45.2 歳	353,532 円	520,694 円

(注) 平均月収額には、期末・勤勉手当等を含む。

③ 職員の手当の状況

ア 期末手当・勤勉手当

甘 楽 町	甘楽町 (一般行政職・団体平均等)
1人当たり平均支給額(平成24年度) 1,412 千円	1人当たり平均支給額(平成24年度) 1,466 千円
(平成24年度支給割合) 期末手当 2.60 月分 勤勉手当 1.35 月分 (1.45)月分 (0.65)月分	(平成24年度支給割合) 期末手当 2.60 月分 勤勉手当 1.35 月分 (1.45)月分 (0.65)月分
(加算措置の状況) 職制上の段階、職務の級等による加算措置 ・役職加算 5~15%	(加算措置の状況) 職制上の段階、職務の級等による加算措置 ・役職加算 5~15%

(注) ()内は、再任用職員に係る支給割合である。

イ 退職手当 (平成25年4月1日現在)

甘 楽 町	甘楽町 (一般行政職・団体平均等)
(支給率) 自己都合 勤続20年 23.03 月分 勤続25年 32.83 月分 勤続35年 46.55 月分 最高限度額 55.86 月分 その他の加算措置 定年前早期退職特例措置 2~20%加算	(支給率) 自己都合 勤続20年 23.03 月分 勤続25年 32.83 月分 勤続35年 46.55 月分 最高限度額 55.86 月分 その他の加算措置 定年前早期退職特例措置 2~20%加算
1人当たり平均支給額 23,447 千円	1人当たり平均支給額 25,702 千円

(注) 退職手当の1人当たり平均支給額は、平成24年度に退職した職員に支給された平均額である。

ウ 地域手当

(平成25年4月1日現在)

支給実績(平成24年度決算)		0 千円	
支給職員1人当たり平均支給年額(平成24年度決算)		0 円	
支給対象地域	支給率	支給対象職員数	一般行政職の制度(支給率)
	0 %	0 人	3 %
	%	人	%

エ 特殊勤務手当（平成25年4月1日現在）

支給実績(平成24年度決算)	0 千円
支給職員1人当たり平均支給年額(平成24年度決算)	0 円
職員全体に占める手当支給職員の割合(平成24年度)	0.0 %
手当の種類(手当数)	なし

オ 時間外勤務手当

支給実績(平成24年度決算)	568 千円
職員1人当たり平均支給年額(平成24年度決算)	189 千円
支給実績(平成23年度決算)	254 千円
職員1人当たり平均支給年額(平成23年度決算)	85 千円

(注) 時間外勤務手当には、休日勤務手当を含まない。

カ その他の手当（平成25年4月1日現在）

手当名	内容及び支給単価	一般行政職の制度との異同	一般行政職の制度と異なる内容	支給実績(平成24年度決算)	支給職員1人当たり平均支給年額(平成24年度決算)
扶養手当	扶養親族のある職員に支給 (支給額) ・配偶者 13,000円 ・配偶者以外(子、父母、祖父母等)各 6,500円 ・教育加算(16歳年度初め～22歳年度末) 5,000円	同		2,004 千円	286,286 円
住居手当	住宅を借受け月額12,000円以上の家賃を支払っている職員 ・家賃23,000円以下 家賃-12,000円 ・家賃23,000円を超え55,000円未満(家賃-23,000円)×1/2+11,000円 ・家賃55,000円以上 27,000円	同		0 千円	0 円
通勤手当	通勤距離が片道2km以上である職員に支給 ①交通機関等の利用者 6箇月定期券等の価額により一括支給。ただし、55,000円が支給限度額 ②自動車等の交通用具使用者 通勤距離に応じ月額2,000円～24,500円を毎月支給	同		144 千円	20,571 円
管理職手当	管理又は監督の地位にある職員に支給(定額支給) ・課長 56,100円 ・補佐 44,600円 ・係長 33,700円 ・主査 26,900円 ※10%削減			2,148 千円	537,000 円
休日勤務手当	祝日法による休日等に勤務した職員に支給(支給額) 勤務1時間当たりの給与額×135/100×勤務時間数	同		18 千円	18,000 円